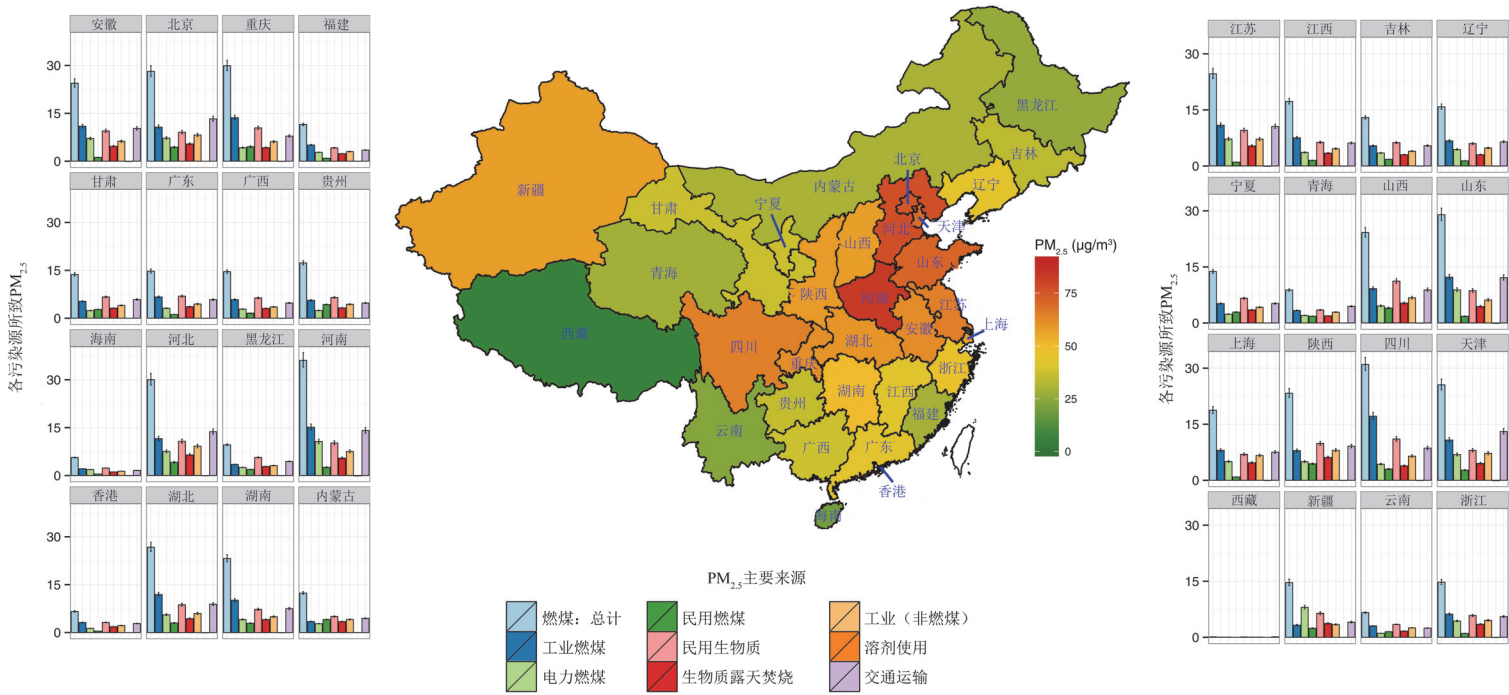


各省的总PM_{2.5}和主要来源明细 (2013)



各污染源所致PM_{2.5}

各污染源所致PM_{2.5}

PM_{2.5}主要来源

- 燃煤: 总计
- 民用燃煤
- 工业(非燃煤)
- 溶剂使用
- 民用生物质
- 生物质露天焚烧
- 交通运输